



**Ficha do Carro**  
Simples Direto Objetivo

## **FUNCIONALIDADES FICHA DO CARRO**

*SareWeb | Concessionárias | Multimarcas | Reparadoras | Gestão Descomplicada*

Atuamos há mais de 25 anos no desenvolvimento de software para o mercado automotivo. Nosso sistema ERP "Siareweb" faz a gestão da sua marca, (fábrica, concessionária, revenda multimarca e/ou reparadora de veículos) e você faz a gestão do seu negócio.

Nossa meta é superar suas expectativas com uma gestão descomplicada e eficaz.

Esta documentação tem como objetivo, mostrar as telas e os principais recursos da aplicação para celular (mobile) "Ficha do Carro".

Permitindo com que os clientes realizem consultas dos veículos de sua propriedade junto a empresas reparadoras de veículos de sua confiança.

Permite visualizar as etiquetas dos próximos serviços a serem realizados nos veículos de sua propriedade e receber promoções de serviços e produtos oferecidos pelas reparadoras com as quais já efetua serviços.

### **PROCYON INFORMÁTICA ASSESSORIA E SISTEMAS LTDA**

Av. Marechal Floriano 3006 1º andar – Bairro Parolin – Curitiba – Paraná – CEP:80.220-000 – TELEFAX: (41) 3021-6600  
www.procyon.com.br – procyon@procyon.com.br / www.fichadocarro.com.br - contato@fichadocarro.com.br

## Recursos do Sistema



### Passagens

Permite visualizar as manutenções feitas no seu veículo pelas oficinas usuárias do portal Ficha do Carro.

É possível ver as datas, quilometragens, relatos, peças, serviços e as oficinas que efetuaram os reparos.

Valorize o preço de revenda de seu carro.

Solicite a sua oficina de confiança para atualizar os reparos feitos em seu veículo.



### Etiquetas

Permite a visualização das revisões agendadas para o seu veículo.

Tem a mesma função da etiqueta colada ao para-brisa do carro com as informações da data e quilometragem da próxima troca do óleo a ser realizada.

Você também poderá controlar a manutenção preventiva do seu veículo solicitando para sua oficina de confiança anotar os reparos a serem efetuados, por exemplo a próxima limpeza do bico injetor ou a substituição da correia dentada.



### Quilometragens

Permite visualizar o histórico dos abastecimentos e receber alertas sobre as próximas revisões agendadas.

Tenha por prática pedir o Cupom Fiscal onde você encontrará a quantidade de litros e o valor do abastecimento.

As informações das etiquetas estarão disponíveis apenas para o parceiro que gerou as etiquetas e somente para o proprietário atual do(s) veículo(s).



### Promoções

Permite visualizar as promoções ofertadas para o seu veículo disponibilizadas pelas oficinas usuárias do Ficha do Carro.

Solicite a sua Oficina Reparadora de confiança o envio das promoções relativas ao seu veículo.



### FAQ

Área a qual o usuário do App irá esclarecer suas dúvidas frequentes com relação ao uso das funcionalidades da aplicação.



### Informações

Simplez, Direto e Objetivo é desta forma que são disponibilizadas as informações junto ao App Ficha do Carro.

Destinado as Oficinas de Reparação, tem por finalidade melhorar sua qualidade nos serviços prestados através do "**Ficha do Carro**" que pode ser utilizado como instrumento de relacionamento com o proprietário do veículo, disponibilizando ao cliente a consulta de todo o histórico dos reparos efetuados e as manutenções preventivas para o seu veículo.



### Portal Web

Interface pelo qual a Oficina Reparadora realiza as publicações de conteúdos que serão visualizados na App Ficha do Carro.

Poderão ser publicados conteúdos da Etiqueta de manutenção preventiva, campanhas promocionais e os reparos efetuados nas passagens do veículo pela oficina de forma manual ou automática (conforme viabilidade técnica).

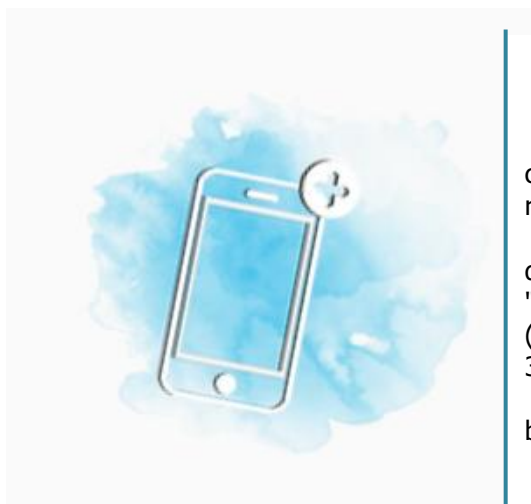


### Termo de Uso

Contém o termo de uso com as funcionalidades da aplicação e a política de privacidade relatando como as informações serão utilizadas.

Visualize o termo de uso, clicando no botão abaixo.

[Termo de Uso](#)



### Mensalidade

É de graça o uso do APP Mobile, seja para o cliente proprietário do veículo ou para a empresa reparadora parceira do "Ficha do Carro".

As empresas reparadoras parceiras do "Ficha do Carro", podem testar por 30 dias a aplicação no "Portal Web", onde todos os recursos estão liberados (exceto emissão de Notas Fiscais Eletrônicas). Após os 30 dias é cobrado o valor da mensalidade.

Teste agora o "Ficha do Carro" clicando no botão abaixo.

[Cadastro](#)